



PLACE AUX CITOYENS – PASSONS À L'ACTION !

ENEZ DÉCOUVRIR ET CONTRIBUER AUX
7 PROJETS LAURÉATS

LE 22 SEPTEMBRE 2020 À 18H

Hôtel du Département
48B, boulevard Foch
Angers



PLACE AUX CITOYENS – PASSONS À L'ACTION !

Une démarche participative initiée par le Conseil départemental du Maine-et-Loire pour impulser des actions solidaires autour de 7 idées citoyennes.

maine-et-loire.fr

 [maine_et_loire](#) |  [Departement49](#)

DÉPARTEMENT DE MAINE-ET-LOIRE
anjou

DÉPARTEMENT DE MAINE-ET-LOIRE
anjou

**ENSEMBLE,
IMAGINONS
UNE ACTION
SOLIDAIRE**

Projet citoyen

Synthèse des 7 plans d'action
co-construits avec les citoyens et les partenaires

Rappel de la démarche globale

Un dispositif qui traduit les intentions fortes de la politique citoyenneté :

- **Participation citoyenne de l'émergence de l'idée à la mise en œuvre pour et avec les citoyens**
- **Co-construire l'action départementale avec les citoyens et les acteurs du territoire**
- **Maintenir une dynamique participative, inclusive et conviviale tout au long de la démarche**
- **Aller vers les différents territoires du Département et s'adapter à leurs besoins**
- **Tester et expérimenter des actions concrètes**
- **Mobiliser sur le long cours pour la mise en œuvre**

Malgré la nécessité de basculer les temps de rencontre en numérique, le dispositif a été maintenu : il a été totalement réadapté pour maintenir autant que possible la qualité des échanges et la possibilité de contribuer dans une ambiance ouverte et conviviale.

Rappel de la démarche globale

... Suivi d'une démarche participative en 3 grandes phases, pour passer de l'idée à l'action :

- **Phase N°1 : « Booster les idées »**

Imaginer ensemble les différentes actions pouvant répondre à l'intention de départ

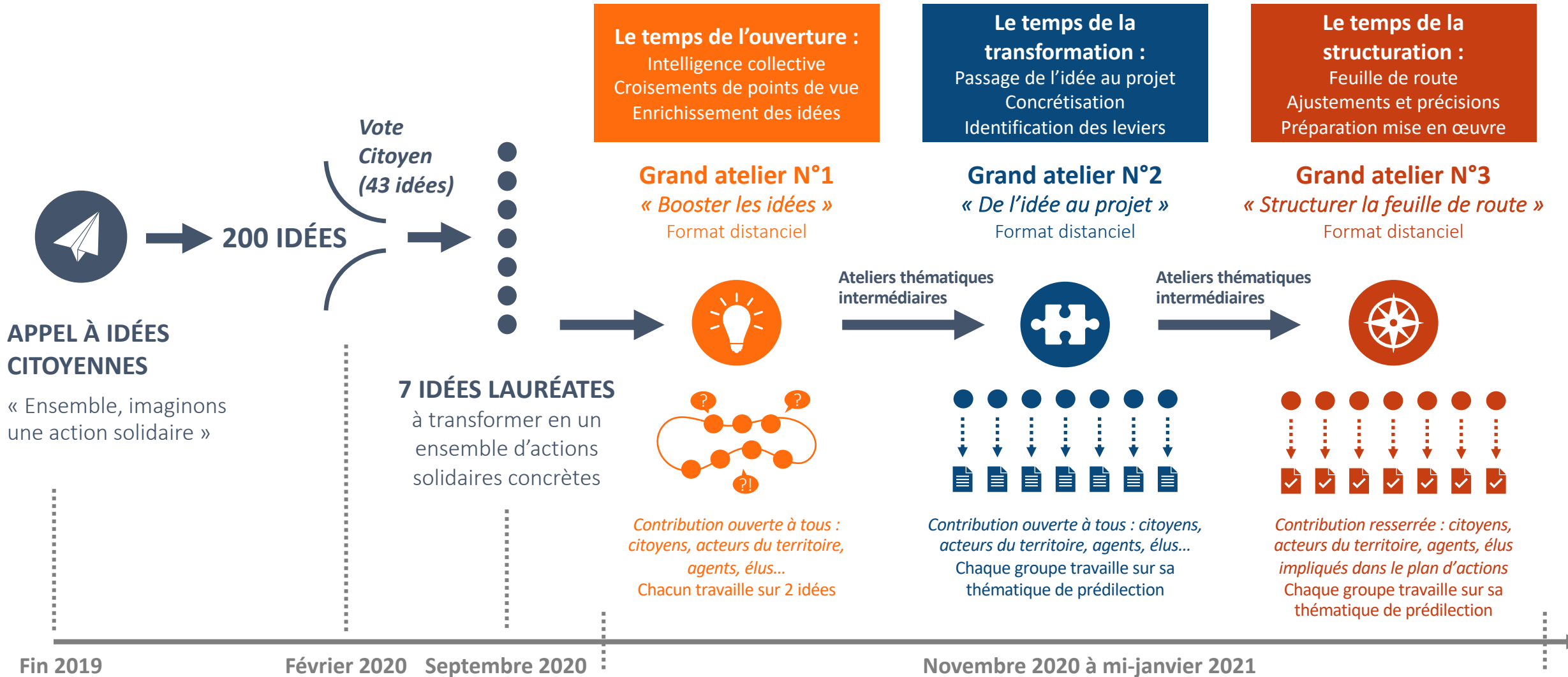
- **Phase N°2 : « De l'idée au projet »**

Préciser les idées pour éprouver leur faisabilité : quoi, pour qui, quand, avec qui et comment ?

- **Phase N°3 : « Consolidation du plan d'action »**

Définir les modalités concrètes des actions pour préparer leur mise en oeuvre

Rappel de la démarche globale



Les 7 idées d'actions solidaires retenues (vote citoyen)



Lutter contre l'isolement

(des personnes âgées, handicapées, seules..)

Piloté par : Carine Lagarde et Jean Chevalier
Élus référents : 2 conseillers départementaux



Soutenir les espaces dédiés à la défense des droits de la femme

Piloté par : Valérie Jessus, Marlène Baron et Laurence Meslier
Élus référents : 2 conseillers départementaux



Des jouets pour les hôpitaux

Piloté par : Catherine Antier et Marion Bachelet
Élus référents : 2 conseillers départementaux



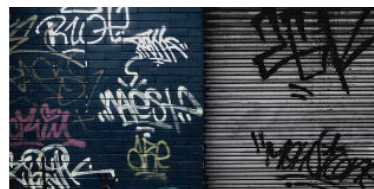
Des joëttes pour les Personnes à Mobilité Réduite

Piloté par : Kim Fivel et Jean Chevalier
Élus référents : 2 conseillers départementaux



Améliorer la propreté des espaces publics et routes du Département

Piloté par : Laurence Meslier et Jean-Marie Rotureau
Élus référents : 2 conseillers départementaux



Embellir l'espace public et lutter contre les incivilités

Piloté par : Eliane Salez et Stéphane Mariaud
Élus référents : 2 conseillers départementaux



Un événement pour les sans-abri

Piloté par : Christelle Bellanger Sakurai et Caroline Laverre
Élus référents : 2 conseillers départementaux

Contributions citoyennes : les chiffres-clés

10 ATELIERS PARTICIPATIFS
de 2 heures au format numérique

Jusqu'à
7
THÉMATIQUES
traitées en parallèle sur les grands ateliers

14 CHEFS DE PROJETS DU DÉPARTEMENT
mobilisés pour piloter la mise en oeuvre

1 ÉQUIPE DU DÉPARTEMENT
dédiée au dispositif participatif

12 ÉLUS DU DÉPARTEMENT
présents pour soutenir la démarche

4 ANIMATEURS EXTÉRIEURS
pour concevoir les ateliers et faciliter les échanges

Une participation importante et constante, malgré le contexte sanitaire et la nécessité de co-construire les actions en distanciel :

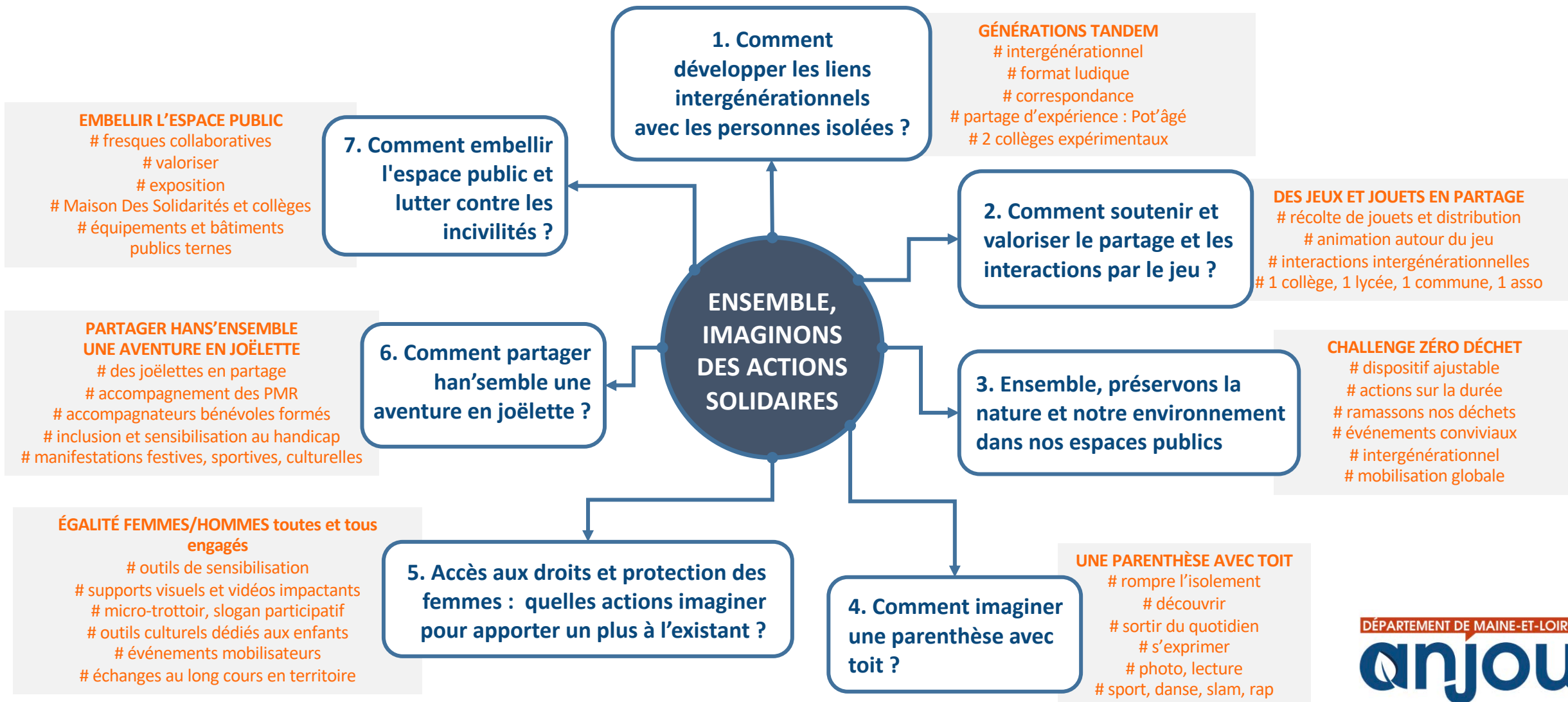
Grand Atelier N°1 : **62** participants

Grand Atelier N°2 : **55** participants

Grand Atelier N°3 : **67** participants

- **33 à 43 %** de citoyens
- **6 à 11 %** de représentants associatifs
- **35 à 48 %** de partenaires institutionnels

7 plans d'action en cours de co-construction



PLAN D'ACTION N° 1 : GÉNÉRATIONS TANDEM

Objectifs visés



- Identifier les personnes en situation d'isolement à domicile et comment les faire participer à des actions
- Développer de la transmission et changer les regards que chacun peut avoir de l'autre
- Faire perdurer ces actions pour une sortie de l'isolement plus durable

Les actions proposées aux citoyens



1. Confection et envoi de cartes postales : engager un travail autour de l'écrit pour établir une correspondance, un échange suivi.
2. La petite histoire dans la grande : réaliser des interviews (vidéo, podcast) – « racontes-moi ton COVID » – « extraits de vie d'antan »...
3. Un temps convivial intergénérationnel autour de l'isolement pour sensibiliser à la problématique de l'isolement, faire connaître les métiers de l'accompagnement social, faire réfléchir, mais aussi construire des actions de partage et d'échanges
4. Créer un lien autour du jardin « Mon Pot'âgé »

DÉVELOPPER LES LIENS INTERGÉNÉRATIONNELS AVEC LES PERSONNES ISOLÉES



PROJET « GÉNÉRATIONS TANDEM »

Proposer et mettre en œuvre tout type d'actions visant à réunir des personnes isolées, âgées et/ou en situation de handicap avec les jeunes générations.

Contribuer à la transmission de connaissance, au partage et au lien.

Des partenaires associés



- Collèges : Seiches, Bellevigne-en-Layon
- Communauté de communes Anjou Loir et Sarthe

Des partenaires à mobiliser

- Les collèges : point de départ des actions
- Les CCAS, structures d'aides à domicile, les aidants, établissements, écoles, foyers de jeunes, les élus locaux et mairies supports, associations culturelles autour du spectacle, arts, autres associations, centres sociaux...

Les premiers territoires possibles d'expérimentation



- Bellevigne-en-Layon et Seiches-sur-le-Loir
- Autres territoires où les collèges seraient volontaires

PLAN D'ACTION N° 2 : DES JEUX ET JOUETS EN PARTAGE

Objectifs visés

- Solidarités / lien social
- Recyclage des jouets
- Dimension intergénérationnelle



Les actions proposées aux citoyens

1. Récolter des jouets sur plusieurs mois sur des territoires différents du Département 49
2. Organiser des animations permettant de soutenir les interactions autour du jeu, dans une dynamique intergénérationnelle



SOUTENIR ET VALORISER LE PARTAGE ET LES INTERACTIONS PAR LE JEU



PROJET « DES JEUX ET JOUETS EN PARTAGE »

Organiser une grande récolte de jouets non utilisés dans les établissements scolaires et communes volontaires afin de les distribuer à des enfants dans le besoin.

Faire une animation autour du jeu pour soutenir les interactions en y intégrant une dimension intergénérationnelle.

Des partenaires associés

- Lycée Jeanne Delanoue, secteur santé / social (BAC PRO ASSP et SAPAT)
- Collège François Villon des Ponts-de-Cé
- Centre social indigo, commune de Sèvremoine
- France Horizon
- France terre d'Asile



Des partenaires à mobiliser

- Collégiens
- Associations : jardins de cocagne, Instagrammeurs de l'Anjou
- Collectifs d'artistes et indépendants
- Écoles des Beaux-Arts, de design...

Les premiers territoires possibles d'expérimentation *(en cours de confirmation)*

- Le centre départemental de l'enfance
- Secours Populaire et Catholique, Emmaüs...
- Collèges, lycées



PLAN D'ACTION N° 3 : CHALLENGE ZÉRO DÉCHET SUR NOS ROUTES

Objectifs visés

- Protéger
- Sensibiliser
- Responsabiliser



Les actions proposées aux citoyens

1. Dispositif complet de soutien aux communes pour engager une sensibilisation et le challenge
2. Appui méthodologique à la mobilisation de toutes les parties prenantes du territoire
3. Des temps forts avec kits de ramassage fournis par le Département (exemple wordclean up day), kits de ramassage fournis par le Dept

A chaque territoire son challenge !



ENSEMBLE, PRÉSERVONS LA NATURE ET NOTRE ENVIRONNEMENT DANS NOS ESPACES PUBLICS



PROJET « CHALLENGE ZÉRO DÉCHET SUR NOS ROUTES ET NOS ESPACES PUBLICS »

Un challenge local pour renforcer la sensibilisation et la responsabilisation des citoyens

Des partenaires à mobiliser

- Communes et EPCI
- Habitants du territoire de tous âges : jeunes, retraités, familles, commerces (association des commerçants), associations (randonneurs, sportifs, clubs « nature », ...), entreprises locales, les collèges, écoles primaires, écoles de musique
- accueils de loisirs, espaces jeunes, élus, centres sociaux, agriculteurs et producteurs



Plan d'action co-construit avec des citoyens, associations et élus issus des territoires de...

- Angers, Pont-de-Cé, Bouchemaine
- Séguinière, Mazières, Vezins
- Longué, Jarzé, Saint-Martin-du-Fouilloux
- Candé, Châteauneuf-sur-Sarthe...

Premiers territoires d'expérimentation

- Montrevault-sur-Èvre, Marcé, Bouchemaine

Territoires en cours de réflexion

St Martin-du-Fouilloux, Vezins, la Séguinière, Mazières en Mauges, Châteauneuf-sur-Sarthe, la Cornuaille, Jarzé



PLAN D'ACTION CITOYEN N° 4 : IMAGINER UNE PARENTHÈSE AVEC TOIT

Objectifs visés

- Proposer des moments de partage, de plaisir et de convivialité
- Échanger , s'exprimer
- Faire rupture avec le quotidien
- Valoriser ses expériences, sa créativité



Les actions proposées aux citoyens

1. **Organiser des ateliers** (avec possibilité de temps fort) :
 - sport, musique, danse, chanson...
 - d'expression / d'écriture (partage d'expériences) à travers le slam, le rap
2. **Garder trace des moments de partage** avec un mur ou des panneaux d'expression, de photos
3. **Prêt de livres ou animations autour du livre** (à voir avec le bibliopôle)

Concertation ou co-construction de l'ensemble des actions avec les publics concernés



SOUTENIR LES PERSONNES SANS-ABRI



PROJET « IMAGINER UNE PARENTHÈSE AVEC TOIT »

Organiser des activités ou des événements conviviaux, festifs, créatifs pour favoriser l'expression et le partage des richesses de chacun

Des partenaires associés

- Abri de la Providence
- Association Aide Accueil
- France Horizon
- EPIDe de Combrée

Des partenaires à mobiliser

- Bibliopôle
- Service culture du Département
- Le PASS (Mairie d'Angers)



Les premiers territoires possibles d'expérimentation

- Lieux d'accueil de jour partenaires (à préciser)



PLAN D'ACTION CITOYEN N° 5 : ÉGALITÉ F/H, TOUTES ET TOUS ENGAGÉS

Objectifs visés



- Sensibiliser et faire évoluer les regards sur la thématique
- Oser parler, échanger, sortir pour s'exprimer
- Mailler tout le territoire départemental

Les actions proposées aux citoyens



Des outils à disposition des territoires

1. Création de supports pour sensibiliser (illustration graphique, slogan participatif, micro-trottoir, vidéo youtubeur)
2. Proposition d'outils culturels dédiés aux enfants (marionnettes, contes, mallettes livres/jeux/affiches...)

Des événements ponctuels et au long cours

3. Actions « flash » lors d'événementiels (rando chorale solidaire, jeu/quiz...). Exemples : journées de la femme, événements grands publics : fête du vélo
4. Échanges, partage et actions collectives au long cours (cafés de l'égalité, ateliers...)

ACCÈS AUX DROITS ET PROTECTION DES FEMMES



PROJET « L'ÉGALITÉ F/H : TOUTES ET TOUS ENGAGÉS »

Rendre le statut de citoyenne aux femmes fragilisées, sensibiliser le grand public à la complexité des situations et faire connaître les dispositifs existants, et agir sur les causes des violences faites aux femmes, sensibiliser à l'égalité H/F.

Des partenaires associés



- Association *Femme d'ici et femmes d'ailleurs*
- Centre de planification et d'éducation familiale
- Bibiliopôle
- Associations d'aide aux femmes
- IUT information communication (Lannion)
- Illustratrice angevine Mathou

Des partenaires à mobiliser

- MDS, espaces FS, EPCI, CCAS, centres sociaux
- Les relais info et lieu de vie des publics-concernés
- Chorales des territoires
- Influenceurs

Les premiers territoires possibles d'expérimentation



- Bouchemaine (notamment lors de la fête du vélo)
- Territoires ruraux, dont Anjou Loir et Sarthe

PLAN D'ACTION CITOYEN N° 6 : PARTAGER HAN'SEMBLE UNE AVENTURE EN JOËLETTE

Objectifs visés



- Acquérir du matériel adapté à tout public, y compris les enfants, afin de le mettre à disposition des particuliers et des associations
- Identifier des événements et manifestations où des joëlettes peuvent être utilisées
- Identifier des bénéficiaires et des porteurs pour vivre Han'semble une aventure en joëlette.

Les actions proposées aux citoyens



1. Acquérir 2 joëlettes et les mettre à disposition :
 - des personnes à mobilité réduite pour leur permettre de participer à des randonnées, des événements culturels et sportifs, des sorties découverte...et les préparer à cette aventure
 - des associations, des organisateurs d'événements désireux de proposer des parcours en joëlette et/ou de bénéficier d'un plus grand nombre de fauteuils
2. Systématiser les parcours joëlettes lors des événements et manifestations portés ou soutenus par le Département dès lors qu'un parcours est envisageable.
3. Constituer 1 équipe d'accompagnateurs et la former
4. Communiquer sur l'offre de service auprès du grand public pour faire connaître l'action

DES JOËTTES POUR LES PERSONNES À MOBILITÉ RÉDUITE



PROJET « PARTAGER HAN'SEMBLE UNE AVENTURE EN JOËLETTE »

*Mettre à disposition des joëlettes pour permettre à des personnes à mobilité réduite de rencontrer du monde hors de chez elles, ou de participer à des activités sportives, culturelles ou de loisirs.
Sensibiliser au handicap.*

Des partenaires associés



- La MDA (analyse du besoin des bénéficiaires)
- L'EPIDe de Combrée (accompagnateurs bénévoles et apporteur de l'idée)
- L'association HANDI CAP EVASION 49 (formation des accompagnateurs et expertise)

Des partenaires à mobiliser

- Associations concernées par les thématiques du handicap au sens large (maintien à domicile, sport, randonnée, culture...), associations sportives et culturelles subventionnées par le Département
- Partenaires associatifs et institutionnels du Département : collèges (classes inclusives), associations de maintien à domicile, le CHU, la clinique de l'Anjou...)

Les premiers territoires possibles d'expérimentation (en cours de confirmation)



- Angers, la rando des mucotivés le 01/05/2021
- Montjean, la fête du vélo le 13/06/2021

PLAN D'ACTION CITOYEN N° 7 : EMBELLIR L'ESPACE PUBLIC

Objectifs visés

Lutter contre les dégradations et graffitis en proposant des espaces d'expression et/ou en repensant des aménagements d'espaces et/ou de nouvelles fonctionnalités (mobilier, expo, végétalisation, etc...).



Les actions proposées aux citoyens

1. **Projets de fresques collaboratives** sur des équipements/bâtiments publics ternes et zone de chantier (ex. Collège Molière à Beaufort/ Collège Joachim du Bellay à Cholet)
2. **Projets d'ouverture à la culture/concours et exposition photo** à la MDS Angers centre, expo mobile
3. **Projet de potager en MDS** (annexe MDS Beaupréau à Saint-Florent-le-Vieil)



EMBELLIR L'ESPACE PUBLIC ET LUTTER CONTRE LES INCIVILITÉS



PROJET « EMBELLIR L'ESPACE PUBLIC »

Sensibiliser au respect des bâtiments et espaces publics, avec une logique de développement durable et de co-construction d'un support artistique et/ou végétal avec les usagers.

Des partenaires associés

- Collège Joachim du Bellay à Cholet
- Collège Molière à Beaufort-en-Vallée
- MDS Angers centre et MDS des Mauges
- CCAS et collège de Saint-Florent-le-Vieil

Des partenaires à mobiliser

- Collégiens
- Associations : jardins de cocagne,
- Instagrammeurs de l'Anjou
- Collectifs d'artistes et indépendants
- Écoles des Beaux-Arts, de design...



Les premiers territoires possibles d'expérimentation *(en cours de confirmation)*

- Cholet
- Beaufort
- Angers



En synthèse : contributions citoyennes en mots-clés

intergénérationnel

sensibilisation

formation

Urbain/rural

Vivre-ensemble

casser les mythes

Lutter contre les a priori

Aller vers

chercher les invisibles

événements emblématiques

(se) faire connaître

Formats de communication
percutants et décalés

grand public

jeunes générations

Convivial

Informel

Rencontre

Confiance

Art et culture

faire passer des messages

faciliter l'échange

jeu et loisirs pour sensibiliser

valeurs du sport

entraide et respect

nature comme vecteur de lien social

Moments conviviaux

Inclusion